

Имея довольно малые размеры (толщина всего 6,2 мм), интерфейсные клеммные модули DEK, производимые Phoenix Contact, являются компонентами с полной поддержкой интерфейсных функций. Высокоэффективные интерфейсные модули отличаются не только своей конструкцией, но также и возможностью применения стандартных принадлежностей, поставляемых для клеммных модулей, что создает огромные удобства при выполнении монтажа.

Общая особенность всех интерфейсных клеммных модулей Phoenix Contact — это малая толщина, составляющая всего 6,2 мм. По сравнению со стандартными реле сопряжения толщиной 15 мм, используемыми в модульных системах, это позволяет сэкономить до 60 % монтажного пространства.

Компоненты DEK — это наилучшее решение для промышленной разводки входных и выходных цепей с любым напряжением.

И конечно же клеммы DEK-REL... с электромеханическими реле и клеммы и DEK-OV... с полупроводниковыми реле обладают высокой коммутационной способностью.

Там, где реле должны срабатывать часто, целесообразно использовать полупроводниковые реле DEK-OV..., так они, практически, не изнашиваются по сравнению с электромеханическими реле.

Встроенные светодиоды сигнализируют о состоянии электронных устройств, установленных на базовые клеммы и обеспечивают наглядность функционирования уровня сопряжения и всего оборудования.

Цветные гребенчатые перемычки EB-DIK для питающих и общих сигнальных цепей упрощают и рационализируют процесс разводки.

Встроенные защитные схемы на базе безынерционных диодов, диодов для защиты от подключения с неправильной полярностью и схемы защиты от перенапряжений обеспечивают высокую степень готовности соединительных компонентов и оборудования в целом.

Релейный клеммный модуль DEK-REL-...

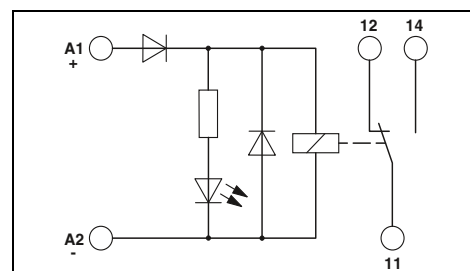
Релейные клеммы Phoenix с переключающим контактом имеют следующие преимущества:

- толщина только 6,2 мм,
- высокая мощность переключения 250 В AC / 6 А,
- небольшие площади размещения, что делает возможным соединение переключающего, замыкающего или размыкающего контакта
- ограниченная электропроводка за счет использования гребенчатых мостиков EB-DIK,
- корпус реле IP67,
- безкадмиевые контакты реле,
- гальваническая развязка между входом и выходом 4 кВ,
- безопасное разделение согласно DIN EN 50178 (VDE 0160)
- световой индикатор для отображения состояний коммутации.

| |
|--|
| Примечания: |
| Исполнение с изолированным корпусом: Полиамид PA, неусиленный, цвет: зеленый. |
| Принадлежности для монтажа и маркировки см. каталог 3 |
| Индуктивные нагрузки для защиты катушек и контактов реле должны быть защищены соответствующим блоком схемной защиты. |
| Гребенчатые мостики EB...DIK... смотрите страницу 443 |



Для коммутации нагрузок от средних до больших, 1 переключающий контакт (21)



Технические характеристики

| | |
|--|---|
| Входные данные | ① |
| Допустимый диапазон (относительно U _N) | 0,8 - 1,1 |
| Типовой входной ток при U _N | 9 [mA] |
| Время срабатывания/возврата при U _N | 8 / 5 [ms] |
| Схема коммутации вводов | LED желт., Защита от переплюсовки, Защитный диод |
| Выходные данные | |
| Исполнение контакта | 1 переключающий контакт |
| Материал контакта | AgSnO |
| Максимальное напряжение переключения | 250 В AC/DC |
| Мин. коммутационное напряжение | 12 В AC/DC |
| Макс. ток продолжительной нагрузки | 6 А |
| Макс. ток включения | 6 А |
| Мин. коммутационный ток | 10 mA |
| Макс. мощность отключения, омическая нагрузка | |
| | 24 В DC 140 Вт |
| | 48 В DC 20 Вт |
| | 60 В DC 18 Вт |
| | 110 В DC 23 Вт |
| | 220 В DC 40 Вт |
| | 250 В AC 1500 ВА |
| Общие характеристики | |
| Испытательное напряжение (обмотка / контакт) | 4 кВ AC (50 Гц, 1 мин) |
| Температура окружающей среды (при экспл.) | -20 °C ... 50 °C |
| Механическая долговечность | прибл. 10 ⁷ коммутационных циклов |
| Стандарты / нормативные документы | МЭК 60664, EN 50178 |
| Данные по подключению, жесткий / гибкий / AWG | 0,2 - 2,5 мм ² / 0,2 - 2,5 мм ² / 24 - 14 |
| Размеры | 6,2 мм / 80 мм / 56 мм |
| Указание по ЭМС | Продукт класса А, см. стр. 605 |

Данные для заказа

| Описание | Входное напр. U _N | Тип | Артикул № | Штук |
|---|------------------------------|----------------|-----------|------|
| Релейный клеммный модуль с силовым реле | | | | |
| | ① 24 В DC | DEK-REL-G24/21 | 2964500 | 10 |

Принадлежности

| Торцевая крышка | Гребенчатый мостик, для среднего и нижнего яруса | Полюсов | Цвет | Артикул № | Штук | |
|-----------------|--|---------|---------|---------------|--------------|---|
| | | 80 | синий | EB 80- DIK BU | 26 А 2715940 | 1 |
| | | 80 | красный | EB 80- DIK RD | 26 А 2715953 | 1 |
| | | 80 | белый | EB 80- DIK WH | 26 А 2715788 | 1 |

Интерфейс ввода DEK-REL-24/1/SEN и интерфейс вывода DEK-REL-24/1/АКТ

Наряду с известными преимуществами электронных клемм DEK-REL...

- два контакта с твердым позолоченным покрытием для универсального применения с токами длительной нагрузки от 1 мА до 5 А,
- гальваническая развязка между входом и выходом 2 кВ_{эфф}
- встроенная защита по входу,

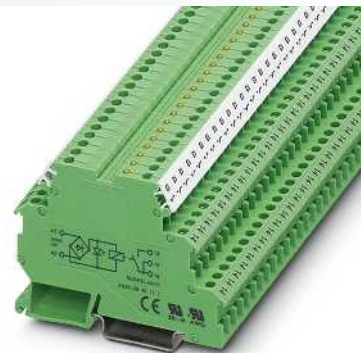
При небольшой толщине, составляющей всего 6,2 мм, эти клеммные модули обеспечивают ВСЕ возможные типы подключений датчиков и приводных элементов!

При этом имеют 16 выходов, а общая ширина составляет всего 105,4 мм (включая клеммы питания).

Преимущества:

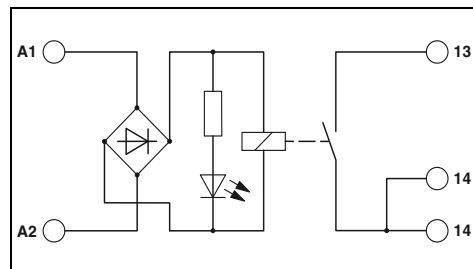
- уменьшенные расходы благодаря экономии на клемм N,
- затерты на монтаж, сниженные до минимума,
- экономия пространства до 73 %

| Примечания: |
|--|
| Исполнение с изолированным корпусом: Полиамид PA, неусиленный, цвет: зеленый. |
| Принадлежности для монтажа и маркировки см. каталог 3 |
| Индуктивные нагрузки для защиты катушек и контактов реле должны быть защищены соответствующим блоком схемной защиты. |
| Гребенчатые мостики EB...DIK... смотрите страницу 443 |



Для коммутации нагрузок от малых до средних, 1 замыкающий контакт (1)

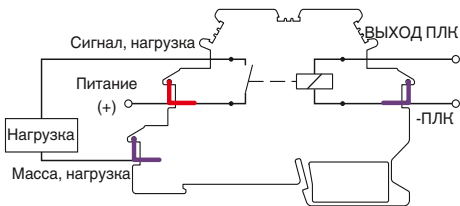
ERC



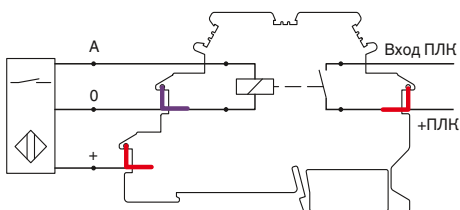
Технические характеристики

| Входные данные | ① | ② |
|--|--|-------------|
| Допустимый диапазон (относительно U _N) | 0,9 - 1,1 | 0,8 - 1,1 |
| Типовой входной ток при U _N | 23 [mA] | 6,5 [mA] |
| Время срабатывания/возврата при U _N | 8 / 15 [ms] | 5 / 15 [ms] |
| Схема коммутации вводов | LED желт., Мостовой выпрямитель | |
| Выходные данные | | |
| Исполнение контакта | 1 замыкающий контакт (двойной контакт) | |
| Материал контакта | AgNi, с покрытием золотом | |
| Максимальное напряжение переключения | 250 В AC / 125 В DC | |
| Мин. коммутационное напряжение | 0,1 В | |
| Макс. ток продолжительной нагрузки | 3 А (5 А до 35 °С при 24 В DC) | |
| Макс. ток включения | 5 А | |
| Мин. коммутационный ток | 1 мА | |
| Макс. мощность отключения, омическая нагрузка | 24 В DC | 72 Вт |
| | 48 В DC | 60 Вт |
| | 60 В DC | 50 Вт |
| | 110 В DC | 50 Вт |
| | 250 В AC | 750 ВА |

| Общие характеристики | ① | ② |
|---|---|---|
| Испытательное напряжение (обмотка / контакт) | 2 кВ AC (50 Гц, 1 мин) | |
| Температура окружающей среды (при экспл.) | -20 °C ... 50 °C | |
| Механическая долговечность | прибл. 2x 10 ⁷ коммутационных циклов | |
| Стандарты / нормативные документы | МЭК 60664, EN 50178 | |
| Данные по подключению, жесткий / гибкий / AWG | 0,2 - 2,5 мм ² / 0,2 - 2,5 мм ² / 24 - 14 | |
| Размеры | 6,2 мм / 80 мм / 56 мм | |
| Указание по ЭМС | Продукт класса А, см. стр. 605 | |



Расположение точек соединения DEK-REL-...АКТ



Цоколевка DEK-REL-...SEN

| Общие характеристики | Ш / В / Г |
|---|---|
| Испытательное напряжение (обмотка / контакт) | 2 кВ AC (50 Гц, 1 мин) |
| Температура окружающей среды (при экспл.) | -20 °C ... 50 °C |
| Механическая долговечность | прибл. 2x 10 ⁷ коммутационных циклов |
| Стандарты / нормативные документы | МЭК 60664, EN 50178 |
| Данные по подключению, жесткий / гибкий / AWG | 0,2 - 2,5 мм ² / 0,2 - 2,5 мм ² / 24 - 14 |
| Размеры | 6,2 мм / 80 мм / 56 мм |
| Указание по ЭМС | Продукт класса А, см. стр. 605 |

| Описание | Входное напр. U _N |
|--|------------------------------|
| Релейный клеммный модуль с мниатюрным реле | |
| | ① 5 В AC/DC |
| | ② 24 В AC/DC |

Клемма, с тремя металлическими деталями для проходного монтажа, для установки на рейку NS 35... для подачи питания к общей шине

Торцевая крышка

| Гребенчатый мостик, для среднего и нижнего яруса | Полосов | Цвет |
|--|---------|---------|
| | 80 | синий |
| | 80 | красный |
| | 80 | белый |

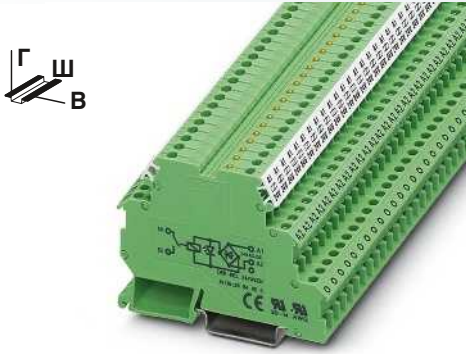
Данные для заказа

| Тип | Артикул № | Штук |
|-----------------|-----------|------|
| DEK-REL- 5/1/1 | 2941183 | 10 |
| DEK-REL- 24/1/1 | 2940171 | 10 |

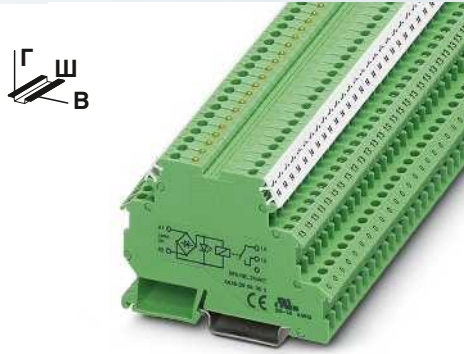
Принадлежности

| Д-DEK 1,5 GN | Артикул № | Штук |
|---------------|--------------|------|
| EB 80- DIK BU | 26 А 2715940 | 1 |
| EB 80- DIK RD | 26 А 2715953 | 1 |
| EB 80- DIK WH | 26 А 2715788 | 1 |

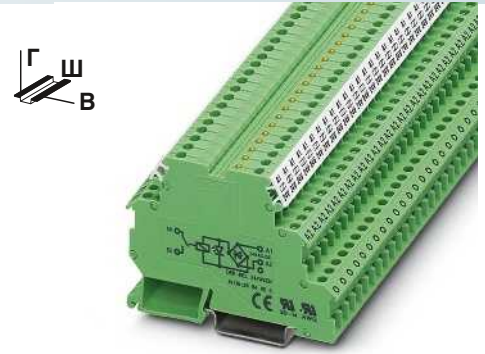
Релейные модули в виде клеммных блоков — серия DEK



Для коммутации нагрузок от малых до средних, 1 замыкающий контакт (1)



Для коммутации нагрузок от малых до средних, 1 замыкающий контакт (1)

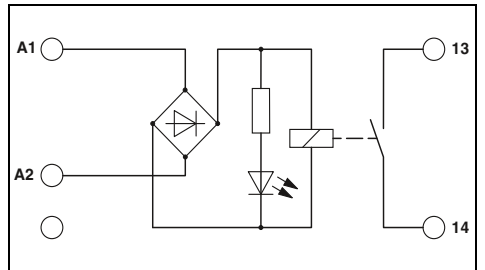
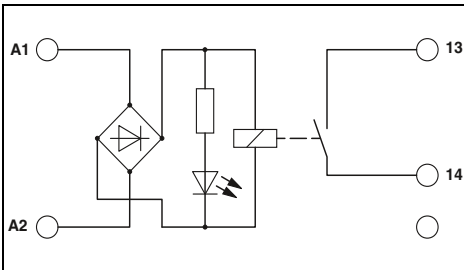
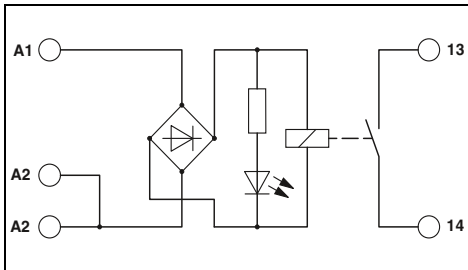


Для коммутации нагрузок от малых до средних, 1 замыкающий контакт (1)

ERC

ERC

ERC



Технические характеристики

① 0,9 - 0,8 -
1,1 1,1
23 6,5
8 / 15 5 / 15
LED желт. , Мостовой выпрямитель

1 замыкающий контакт (двойной контакт)
AgNi, с покрытием золотом
250 В AC / 125 В DC
0,1 В
3 А (5 А до 35 °С при 24 В DC)
5 А
1 мА

72 Вт
60 Вт
50 Вт
50 Вт
750 ВА

2 кВ AC (50 Гц, 1 мин)
-20 °С ... 50 °С
прибл. 2х 10⁷ коммутационных циклов
МЭК 60664 , EN 50178
0,2 - 2,5 мм² / 0,2 - 2,5 мм² / 24 - 14
6,2 мм / 80 мм / 56 мм
Продукт класса А, см. стр. 605

Технические характеристики

② 0,8 -
1,1
6,5
5 / 15
LED желт. , Мостовой выпрямитель

1 замыкающий контакт
AgNi, с покрытием золотом
250 В AC / 125 В DC
0,1 В
3 А (5 А до 35 °С при 24 В DC)
5 А
1 мА

72 Вт
60 Вт
50 Вт
50 Вт
750 ВА

2 кВ AC (50 Гц, 1 мин)
-20 °С ... 50 °С
прибл. 2х 10⁷ коммутационных циклов
МЭК 60664 , EN 50178
0,2 - 2,5 мм² / 0,2 - 2,5 мм² / 24 - 14
6,2 мм / 80 мм / 56 мм
Продукт класса А, см. стр. 605

Технические характеристики

② 0,8 -
1,1
6,5
5 / 15
LED желт. , Мостовой выпрямитель

1 замыкающий контакт
AgNi, с покрытием золотом
250 В AC / 125 В DC
0,1 В
3 А (5 А до 35 °С при 24 В DC)
5 А
1 мА

72 Вт
60 Вт
50 Вт
50 Вт
750 ВА

2 кВ AC (50 Гц, 1 мин)
-20 °С ... 50 °С
прибл. 2х 10⁷ коммутационных циклов
МЭК 60664 , EN 50178
0,2 - 2,5 мм² / 0,2 - 2,5 мм² / 24 - 14
6,2 мм / 80 мм / 56 мм
Продукт класса А, см. стр. 605

Данные для заказа

| Тип | Артикул № | Штук |
|-----------------|-----------|------|
| DEK-REL- 5/O/1 | 2941170 | 10 |
| DEK-REL- 24/O/1 | 2941154 | 10 |

Принадлежности

| | | |
|---------------|--------------|----|
| D-DEK 1,5 GN | 2716949 | 10 |
| EB 80- DIK BU | 26 А 2715940 | 1 |
| EB 80- DIK RD | 26 А 2715953 | 1 |
| EB 80- DIK WH | 26 А 2715788 | 1 |

Данные для заказа

| Тип | Артикул № | Штук |
|-------------------|-----------|------|
| DEK-REL- 24/I/AKT | 2964063 | 10 |

Принадлежности

| | | |
|---------------|--------------|----|
| DIKD 1,5 | 2715979 | 50 |
| D-DEK 1,5 GN | 2716949 | 10 |
| EB 80- DIK BU | 26 А 2715940 | 1 |
| EB 80- DIK RD | 26 А 2715953 | 1 |
| EB 80- DIK WH | 26 А 2715788 | 1 |

Данные для заказа

| Тип | Артикул № | Штук |
|-------------------|-----------|------|
| DEK-REL- 24/I/SEN | 2964050 | 10 |

Принадлежности

| | | |
|---------------|--------------|----|
| DIKD 1,5 | 2715979 | 50 |
| D-DEK 1,5 GN | 2716949 | 10 |
| EB 80- DIK BU | 26 А 2715940 | 1 |
| EB 80- DIK RD | 26 А 2715953 | 1 |
| EB 80- DIK WH | 26 А 2715788 | 1 |

Релейные модули

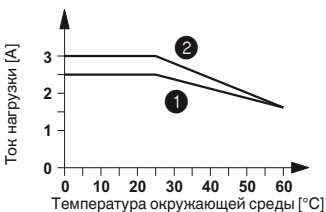
Релейные модули в виде клеммных блоков — серия DEK

Клеммы полупроводниковых реле DEK-OE... und DEK-OV...

Интерфейсные клеммные модули Phoenix DEK-OE и DEK-OV при монтажной ширине всего 6,2 мм являются полноценными интерфейсами ввода-вывода:

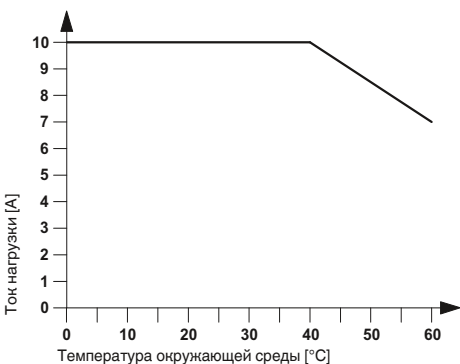
- гальваническая развязка входных и выходных цепей до 2,5 kV_{eff}
- встроенная защита по входу,
- Отображение состояния
- гребенчатые мостики EB-DIK
- удобная маркировка и монтаж
- неизнашиваемые контакты для коммутации до 24 В DC / 10 А или 240 В AC / 800 мА
- встроенная выходная защитная схема
- нулевой выключатель при выходе AC
- имеются варианты исполнительных элементов.

Изменение характеристик для DEK-OV...24DC/3 и DEK-OV-24DC/24DC/3/АКТ

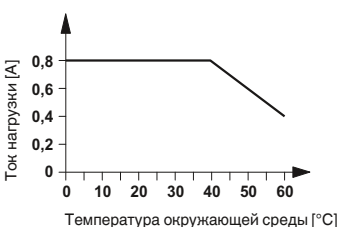


- 1 Горизонтальная установка
- 2 Вертикальная установка

Изменение характеристик для DEK-OV-24DC/24DC/10



Изменение характеристик для DEK-OV...240AC/800

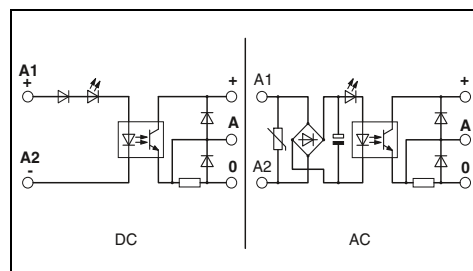


| Примечания: |
|--|
| Исполнение с изолированным корпусом: Полиамид PA, неусиленный, цвет: зеленый. |
| Принадлежности для монтажа и маркировки см. каталог 3 |
| Индуктивные нагрузки для защиты входов и выходов должны быть защищены соответствующим блоком схемной защиты. |
| Гребенчатые мостики EB...DIK... смотрите страницу 443 |



С выходом постоянного напряжения макс. = 100 мА

ERC



Технические характеристики

| Входные данные | |
|--|----------------------------------|
| Допустимый диапазон (относительно U _N) | |
| Уровень переключения относительно U _N | Сигнал 1 ("L") Сигнал 0 ("L") |
| Типовой входной ток при U _N | [mA] |
| Частота передачи f _{пред.} | [Гц] |
| Схема коммутации входов, перем. ток | |
| Схема коммутации входов, пост. ток | |
| Выходные данные | |
| Диапазон рабочих напряжений | |
| Периодическое пиковое запирающее напряжение | |
| Макс. ток продолжительной нагрузки | |
| Мин. ток нагрузки | |
| Импульсный ток | |
| Ток утечки в отключенном состоянии | |
| Предельная нагрузка | |
| Защита выхода | |
| Падение напряжения при макс. предельном токе длительной нагрузки | |
| Общие характеристики | |
| Испытательное напряжение, вход / выход | |
| Температура окружающей среды (при экспл.) | |
| Стандарты / нормативные документы | |
| Степень загрязнения / категория перенапряжения | |
| Данные по подключению одножильный / многожильный / AWG | |
| Размеры | Ш / В / Г |
| Указание по ЭМС | |

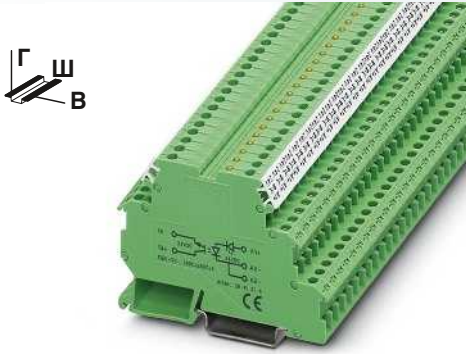
| ① | ② | ③ | ④ | ⑤ | ⑥ |
|---|-----------|-----------|-----------|-----------|-----------|
| 0,9 - 1,1 | 0,8 - 1,2 | 0,8 - 1,2 | 0,8 - 1,2 | 0,9 - 1,1 | 0,9 - 1,1 |
| ≥ 0,8 | ≥ 0,8 | ≥ 0,8 | ≥ 0,8 | ≥ 0,8 | ≥ 0,9 |
| ≤ 0,4 | ≤ 0,4 | ≤ 0,4 | ≤ 0,4 | ≤ 0,4 | ≤ 0,4 |
| 6,5 | 11 | 7 | 4 | 3,2 | 2,5 |
| 300 | 300 | 300 | 300 | 3 | 3 |
| LED желт., Защита от переплюсовки, Защита от перенапр. | | | | | |
| LED желт., Защита от переплюсовки | | | | | |
| 3 В DC ... 48 В DC | | | | | |
| - | | | | | |
| 100 мА | | | | | |
| - | | | | | |
| - | | | | | |
| - | | | | | |
| Защита от переплюсовки, Защитный диод | | | | | |
| ≤ 0,9 В | | | | | |
| 2,5 кВ (50 Гц, 1 мин) | | | | | |
| -20 °C ... 60 °C | | | | | |
| МЭК 60664, EN 50178 | | | | | |
| 2 / III | | | | | |
| 0,2 - 2,5 мм ² / 0,2 - 2,5 мм ² / 24 - 14 | | | | | |
| 6,2 мм / 80 мм / 56 мм | | | | | |
| Продукт класса А, см. стр. 605 | | | | | |

Данные для заказа

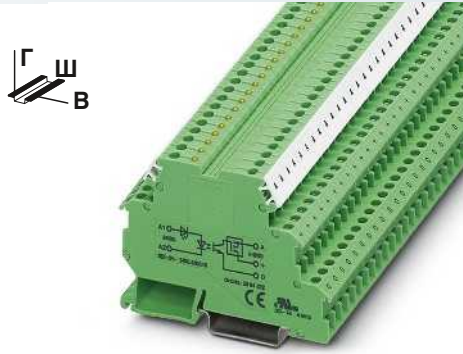
| Тип | Артикул № | Штук |
|------------------------|-----------|------|
| DEK-OE- 5DC/ 48DC/100 | 2940223 | 10 |
| DEK-OE- 12DC/ 48DC/100 | 2964487 | 10 |
| DEK-OE- 24DC/ 48DC/100 | 2940207 | 10 |
| DEK-OE- 60DC/ 48DC/100 | 2941536 | 10 |
| DEK-OE-120AC/ 48DC/100 | 2941659 | 10 |
| DEK-OE-230AC/ 48DC/100 | 2940210 | 10 |

Принадлежности

| Гребенчатый мостик, для среднего и нижнего яруса | Полюсов | Цвет | Артикул № | Штук | | |
|--|---------|---------|---------------|------|---------|---|
| | 80 | синий | EB 80- DIK BU | 26 А | 2715940 | 1 |
| | 80 | красный | EB 80- DIK RD | 26 А | 2715953 | 1 |
| | 80 | белый | EB 80- DIK WH | 26 А | 2715788 | 1 |



С выходом постоянного напряжения макс. = 3 А



С выходом постоянного напряжения макс. = 10 А

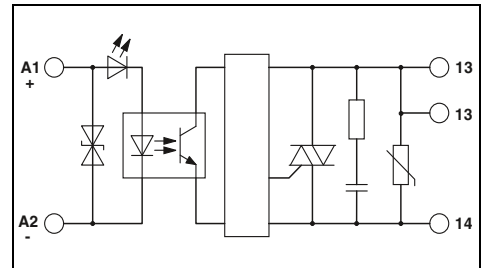
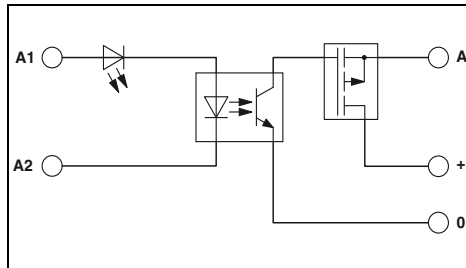
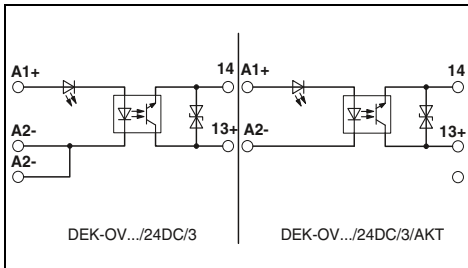


С выходом переменного напряжения макс. = 800 мА

ERC

ERC

ERC



Технические характеристики

| | | | |
|-----------|-----------|-----------|-----------|
| ① | ② | ③ | ⑦ |
| 0,8 - 1,2 | 0,8 - 1,2 | 0,8 - 1,2 | 0,8 - 1,2 |
| ≥ 0,8 | ≥ 0,8 | ≥ 0,8 | ≥ 0,8 |
| ≤ 0,4 | ≤ 0,4 | ≤ 0,4 | ≤ 0,4 |
| 11 | 8,5 | 7 | 7 |
| 300 | 300 | 300 | 300 |

Технические характеристики

| | | |
|-----------|-----------|-----------|
| ① | ② | ③ |
| 0,8 - 1,2 | 0,8 - 1,2 | 0,8 - 1,2 |
| ≥ 0,8 | ≥ 0,8 | ≥ 0,8 |
| ≤ 0,4 | ≤ 0,4 | ≤ 0,4 |
| 5,1 | 4,7 | 3,5 |
| 100 | 100 | 100 |

Технические характеристики

| | | |
|-----------|-----------|-----------|
| ① | ② | ③ |
| 0,8 - 1,2 | 0,8 - 1,2 | 0,8 - 1,2 |
| ≥ 0,8 | ≥ 0,8 | ≥ 0,8 |
| ≤ 0,4 | ≤ 0,4 | ≤ 0,4 |
| 10,2 | 10,5 | 10,7 |
| 10 | 10 | 10 |

LED желт. , Защита от переплюсовки

LED желт. , Защита от переплюсовки , Защита от перенапр.

LED желт. , Защита от переплюсовки , Защита от перенапр.

3 В DC ... 30 В DC

5 В DC ... 30 В DC

10 В AC ... 253 В AC (50/60 Гц)

3 А (См. график завис. пар.)

10 А (См. график завис. пар.)

0,8 А (См. график завис. пар.)

Защита от переплюсовки , Защита от перенапр. ≤ 0,2 В

Защита от переплюсовки , Защита от перенапр. < 50 мВ

Цепь RCV ≤ 1 В

2,5 кВ (50 Гц, 1 мин)

2,5 кВ (50 Гц, 1 мин)

2,5 кВ (50 Гц, 1 мин)

-20 °C ... 60 °C

-20 °C ... 60 °C

-20 °C ... 60 °C

МЭК 60664 , EN 50178

МЭК 60664 , EN 50178

МЭК 60664 , EN 50178

2 / III

2 / III

2 / III

0,2 - 2,5 мм² / 0,2 - 2,5 мм² / 24 - 14

0,2 - 2,5 мм² / 0,2 - 2,5 мм² / 24 - 14

0,2 - 4 мм² / 0,2 - 2,5 мм² / 24 - 12

6,2 мм / 80 мм / 56 мм

6,2 мм / 80 мм / 56 мм

6,2 мм / 80 мм / 56 мм

Продукт класса А, см. стр. 605

Продукт класса А, см. стр. 605

Данные для заказа

Данные для заказа

Данные для заказа

| Тип | Артикул № | Штук |
|---------------------------|-----------|------|
| DEK-OV- 5DC/ 24DC/ 3 | 2941361 | 10 |
| DEK-OV- 12DC/ 24DC/ 3 | 2941387 | 10 |
| DEK-OV- 24DC/ 24DC/ 3 | 2941374 | 10 |
| DEK-OV- 24DC/ 24DC/ 3/AKT | 2964296 | 10 |

| Тип | Артикул № | Штук |
|------------------------|-----------|------|
| DEK-OV- 5DC/ 24DC/ 10 | 2961752 | 10 |
| DEK-OV- 12DC/ 24DC/ 10 | 2961749 | 10 |
| DEK-OV- 24DC/ 24DC/ 10 | 2964322 | 10 |

| Тип | Артикул № | Штук |
|------------------------|-----------|------|
| DEK-OV- 5DC/240AC/800 | 2964623 | 10 |
| DEK-OV- 12DC/240AC/800 | 2964636 | 10 |
| DEK-OV- 24DC/240AC/800 | 2964649 | 10 |

Принадлежности

Принадлежности

Принадлежности

| | | | |
|---------------|------|---------|---|
| EB 80- DIK BU | 26 А | 2715940 | 1 |
| EB 80- DIK RD | 26 А | 2715953 | 1 |
| EB 80- DIK WH | 26 А | 2715788 | 1 |

| | | | |
|---------------|------|---------|---|
| EB 80- DIK BU | 26 А | 2715940 | 1 |
| EB 80- DIK RD | 26 А | 2715953 | 1 |
| EB 80- DIK WH | 26 А | 2715788 | 1 |

| | | | |
|---------------|------|---------|---|
| EB 80- DIK BU | 26 А | 2715940 | 1 |
| EB 80- DIK RD | 26 А | 2715953 | 1 |
| EB 80- DIK WH | 26 А | 2715788 | 1 |